



FRAUEN-  
BUNDESLIGA



NICHT OHNE  
MEINE MÄDELS

# KABINENGEFLÜSTER

Stadionheft des FSV Gütersloh 2009

2023/24



Leah Blome

17. SPIELTAG



**VFL WOLFSBURG II**

**SONNTAG,  
17. MÄRZ  
14:00 UHR  
TÖNNIES ARENA**

# Deine STADION- BRATWURST für zu Hause...



**TÖNNIES**

**WERKSVERKAUF**

In der Mark 2, 33378 Rheda-Wiedenbrück,  
Öffnungszeiten: Mo – Fr: 8.00 – 19.00 Uhr, Sa: 8.00 – 16.00 Uhr



## *Liebe Freund\*innen des Frauenfußballs,*

zwei Siege hintereinander – das hatte es für den FSV Gütersloh in der 2. Bundesliga lange nicht gegeben. Ganz klar: Nach zuvor sechs sieglosen Spielen befindet sich das Team wieder im Aufwärtstrend. War der Start in die Hinrunde mit neun Punkten aus den ersten drei Spielen optimal gelungen, brachte der Auftakt der Rückrunde mit dem 1:1 in Frankfurt, dem 2:1-Heimerfolg über Weinberg und dem 2:0-Sieg in Hoffenheim immerhin stolze sieben Zähler.

Die Spielerinnen, das Trainerteam und die Vereinsverantwortlichen wissen diese Zwischenbilanz nach den Erfahrungen des ersten Saisonteils allerdings einzuordnen. Der Spielplan hat uns zuerst Mannschaften aus dem unteren Tabellenbereich zugewiesen, die schweren Brocken kommen noch. Insofern ist es für uns zunächst einmal beruhigend, dass wir uns ganz deutlich von der noch

im Winter drohenden potenziellen Abstiegsgefahr deutlich distanziert haben. Vielleicht beflügelt das unser Team und es gelingt, auch mit der Rückkehr und der Gesundung einiger Leistungsträgerinnen, das eigentliche Leistungspotenzial abzurufen. Ich bin fest überzeugt, dass wir dann – anders als in der Hinrunde – auch mit den Top-Teams der 2. Liga mithalten können.

Heute aber gilt es, die gute Ausgangsposition ohne einen Anflug von Überheblichkeit gegen ein Team aus dem Tabellenkeller zu verteidigen. Dass der VfL Wolfsburg II letzte Woche ein 1:1 gegen den FC Bayern München II geholt hat, sollte uns Warnung genug sein und unsere Zuschauer motivieren, den FSV Gütersloh positiv zu unterstützen.

Ihr Michael Horstkötter  
Geschäftsführer FSV Gütersloh



***Ihre Gesundheit im Blick!***

**Apothekerin Nicola Forthaus**

Wenkerstraße 5 • 59329 Wadersloh • Telefon: 0 25 23 95 94 94 • Telefax: 0 25 23 95 94 96  
info@apotheke-wadersloh.de • www.apotheke-wadersloh.de

ADRESSE: FSV GÜTERSLOH 2009 E. V., IN DER MARK 2, 33378 RHEDA-WIEDENBRÜCK  
HERAUSGEBER: FSV GÜTERSLOH 2009 E. V.  
REALISATION: MICHAEL HORSTKÖTTER  
AUTOREN: WOLFGANG TEMME, BORIS KESSLER, CHRIS PUNNAKATTU DANIEL

ANZEIGEN: TOBIAS NEUMANN, BERND HILLEBRENNER  
GESTALTUNG: ZAHARA-DESIGN.COM  
FOTOS: DENNIS SEELIGE, BORIS KESSLER, CHRIS PUNNAKATTU DANIEL, HENRIK MARTINSCHLEDDÉ †, WOLFGANG TEMME  
DRUCK: TERRITORY, GÜTERSLOH





Gütersloh 2009



DER FSV IN DER 2. FRAUEN-BUNDESLIGA

## 17. Spieltag // Die Begegnungen

DATUM	ANSTOSS	HEIMVEREIN	GASTVEREIN
So, 17.03.2024	14:00	FSV Gütersloh 2009  –  VfL Wolfsburg II	
So, 17.03.2024	11:00	FC Bayern München II  –  1. FFC Turbine Potsdam	
So, 17.03.2024	11:00	Hamburger SV  –  SV 67 Weinberg	
So, 17.03.2024	11:00	SV Meppen 1912  –  FC Ingolstadt 04	
So, 17.03.2024	11:00	FC Carl Zeiss Jena  –  Borussia Mönchengladbach	
So, 17.03.2024	14:00	SC Sand  –  SG 99 Andernach	
So, 17.03.2024	14:00	Eintracht Frankfurt II  –  TSG Hoffenheim U20	

die thiel gruppe.

automobile Leidenschaft seit 1929.



Für Sie – immer am Ball.



Nutzfahrzeuge



SEAT



CUPRA



Audi Service



SKODA Service



WESTFALIA

Auto-Zentrale Karl Thiel GmbH & Co. KG,  
Karl-Thiel-Str. 1, 33378 Rheda-Wiedenbrück, Tel. 05242 5905-0

[www.thiel-gruppe.de](http://www.thiel-gruppe.de)





DER FSV IN DER 2. FRAUEN-BUNDESLIGA

## Die Tabelle vor dem 17. Spieltag



STAND: 12. MÄRZ 2024		SP	S	U	N	TORE	DIF	PKT	
1.	▲	Hamburger SV	16	9	4	3	38:22	+16	31
2.	▲	SV Meppen 1912	16	9	3	4	26:12	+14	30
3.	▼	SC Sand	16	9	3	4	30:17	+13	30
4.	▲	SG 99 Andernach	16	8	5	3	23:18	+5	29
5.	▲	1. FFC Turbine Potsdam	16	9	2	5	17:12	+5	29
6.	▼	FC Carl Zeiss Jena	15	8	3	4	24:19	+5	27
7.	●	<b>FSV Gütersloh 2009</b>	<b>16</b>	<b>7</b>	<b>5</b>	<b>4</b>	<b>30:21</b>	<b>+9</b>	<b>26</b>
8.	▲	Eintracht Frankfurt II	16	7	3	6	28:21	+7	24
9.	▼	FC Ingolstadt 04	16	6	5	6	19:20	-1	23
10.	●	FC Bayern München II	16	5	3	8	23:25	-2	18
11.	●	Borussia Mönchengladbach	16	4	5	7	15:23	-8	17
12.	●	SV 67 Weinberg	16	4	4	8	21:34	-13	16
13.	▲	VfL Wolfsburg II	15	1	2	12	6:32	-26	5
14.	▼	TSG Hoffenheim U20	16	1	1	14	9:33	-24	4

Der Meister und Platz 2 steigen in die 1. Bundesliga auf (II. Mannschaften können jedoch nicht aufsteigen). Die Plätze 12 – 14 steigen in die Regionalliga ab.

SP = Spiele // S = Siege // U = Unentschieden // N = Niederlagen // DIF = Tordifferenz // PKT = Punkte.



[www.designgitterroste.de](http://www.designgitterroste.de)

## DESIGNGITTERROSTE

für Terrasse, Balkon und Garten



Barfußroste



Kellerschachtsanierung



Gummimattenstufe



Cortenstahlgitterroste



Barfußstufe rutschsicher

GITTERROSTE & STUFEN  
AB LAGER BESTELLEN



[www.gitterrost-shop.com](http://www.gitterrost-shop.com)

+49 5248 82349-0

K60-Gitterrostsysteme GmbH & Co.KG  
Grüner Weg 13 · 33449 Langenberg

GITTERROSTE  
AUF WUNSCHMASS



[www.gitterrostkonfigurator.de](http://www.gitterrostkonfigurator.de)

+49 5248 82349-0

Werktags 07:30 bis 17:30 Uhr





Umkurvt bei ihrem 2:1-Siegtreffer die gesamte Weinberger Abwehr: Marie Schröder.

**FSV – SV 67 WEINBERG 2:0**  
**TSG HOFFENHEIM II – FSV 0:2**

## Zwei Siege als Trendwende

Allen personellen Problemen zum Trotz hat unser Zweitligateam die Trendwende geschafft. Obwohl mit Ronja Leubner und Merle Hokamp krankheitsbedingt zwei wertvolle Leistungsträgerinnen abermals fehlten, gewann der FSV daheim gegen Weinberg und dann auch in Hoffenheim. Vielleicht ging von dem 2:1-Erfolg über Weinberg sogar eine kleine Initialzündung aus. „Mir sind viele Steine vom Herzen gefallen. Dass wir das geschafft haben, ist wertvoller, als wenn wir 3:1 gewonnen hätten“, sagte Bitta Hainke. Unsere Cheftrainerin hatte mitansehen müssen, wie ihr Team, das auch ohne die gelgesperrte Celina Baum auskommen musste, eine ganz schwache erste Halbzeit ablieferte und mit 0:1 zurücklag. Eine lautstarke Kabinenpredigt und ein Dreifachwechsel zur Pause zeigten zwar Wirkung, und das rasche 1:1 durch Hedda Wahle (51.) machte Hoffnung. Doch es dauerte bis in die zweite Minute der Nachspielzeit, dass Marie Schröder nach einem genialen Pass von Melanie

Schuster doch noch das kaum mehr für mögliche gehaltene Siegtor erzielte. Zu denen, die den späten Triumph zusammen mit den Zuschauern feierten, gehörten auch Leandra Kammermann und Katharina Räderker, die beide ihr erstes Zweitligaspiel bestritten.

Fortsetzung auf Seite 10



Toller Auftritt inklusive genialem Assist: Melanie Schuster

# VOLLTREFFER!



**ŠKODA**  
SIMPLY CLEVER



### Was der FSV Gütersloh 2009 und das Autohaus Brinker gemeinsam haben?

Wir sind immer für einen Volltreffer gut! Unser Autohaus-Team spielt bereits seit über 50 Jahren in einer eigenen Liga. Egal ob Privat- oder Businesskunde, Neu- oder Gebrauchtwagenangebot, Wartung oder Reparatur – wir sind die Nummer Eins für Ihren ŠKODA. Ihr Autohaus Brinker. Mehr unter: [www.autohaus-brinker.de](http://www.autohaus-brinker.de)

Abbildung zeigt Sonderausstattung gegen Mehrpreis.

#### **AUTOHAUS BRINKER GmbH**

Haller Straße 79  
33334 Gütersloh  
T 05241 96010  
[www.autohaus-brinker.de](http://www.autohaus-brinker.de)







Fortsetzung von Seite 8

Auf dem holprigen Rasenplatz in St. Leon-Rot war am vergangenen Sonntag keine spielerische Glanzleistung möglich. Ein wenig profitierte der FSV in der intensiv umkämpften Partie auch von der Abschlussschwäche der TSG Hoffenheim II, überzeugte seinerseits aber mit guter Effektivität. Shpresa Aradini verwertete in der 25. Minute eine starke Vorarbeit von Maren Tellenbröker und Mittelstürmerin (!) Celina Baum zur 1:0-Führung. Und Paula Reimann verwandelte in der 55. Minute einen Elfmeter zum 2:0, nachdem Celina Baum im Strafraum gefoult worden war. Der zweite „Dreier“ in Folge war gleichzeitig ein schönes Geschenk für Britta Hainke, die am Spieltag ihren 56. Geburtstag feierte. Wieder hatte sie im Verbund mit Trainerkollege Sammy Messalkhi in der Pause eine Anpassung vorgenommen, um die Performance zu verbessern. Melanie Schuster kam neu in die zuvor nicht sattelfeste Innenverteidigung und Paula Reimann wechselte ins Mittelfeld, wo sie die starke Hoffenheimerin Marie Steiner erfolgreich bearbeitete. Dass sich Nele Schmidt ihre fünfte Gelbe Karte einhandelte und somit für das aktuelle Spiel gegen den VfL Wolfs-



Erzielte ein Elfmeter gegen Hoffenheim: Paula Reimann.

burg II gesperrt ist, wird erneut zu einer Änderung der Innenverteidigung führen. ■

**FSV Gütersloh in Hoffenheim:** Rolle – Kappmeier (85. Stojan), Schmidt, Reimann, Deppe (64. Kammermann) – Tellenbröker, Wahle (46. Schuster) – Schröder (64. Baumgärtel), Preuß (89. Rädiker), Aradini – Baum. Im Aufgebot: Pagel, Strothmann, Blome (Tw).



Detlef Kropp | Niederlassungsleiter

Einfach frei im Kopf

## Eine Frage der Haltung

Was dient dem unternehmerischen Fortschritt? Die Übllichkeit oder der Mut, dem Geübten davonzulaufen? Detlef Kropp berät jeden Tag Unternehmer aus der Region. Der 55-Jährige ist vertraut darin, mit seinen Kunden Gewohntes neu zu denken. Dabei können Meter von Papier mit Zahlen und Fakten Erzähltes und Erlebtes nicht ersetzen. Für ihn erzeugt die Haltung zu den Dingen den Unterschied. Egal, ob es um komplexe Finanzierungskonzepte geht, Lösungen für das Auslandsgeschäft oder das Zins- und Währungsmanagement: „Bei aller Vielschichtigkeit der Finanzthemen überzeugen im Handeln letztlich das Einfache, das Überlegte, das von Hand Gemachte, das Gespräch von Mensch zu Mensch, in dem Zeit ist für die Freiheit im Kopf“, sagt Detlef Kropp.

Erleben Sie die Haltung von Detlef Kropp – am Alten Markt 12!

■ WIR SPRECHEN TEUTO. SEIT 1862.

Detlef Kropp | Telefon 0521 305200-10 | Telefax 0521 305200-91  
d.kropp@bankverein-werther.de | www.bankverein-werther.de

 **Bankverein  
Werther**

Zweigniederlassung der VerbundVolksbank OWL eG



**GÜTSEL** 







EIN HERZLICHES WILLKOMMEN UNSEREM GAST:

## VfL Wolfsburg II

Damit hatte wohl niemand gerechnet, aber nach dem 16. Spieltag ist der Trend eindeutig: Der VfL Wolfsburg II ist drauf und dran, sich aus der 2. Frauenfußball-Bundesliga zu verabschieden. Nachdem man seit 2013 zum Inventar des Unterhauses gehört hatte und von 2017 bis 2020 sogar viermal hintereinander Vizemeister geworden war, belegt die U20-Talentschmiede des deutschen Spitzenklubs aktuell nur den vorletzten Tabellenplatz. Erst am vergangenen Wochenende gaben die jungen Wölfinnen durch ein 1:1 gegen den FC Bayern München II die rote Laterne an die vom FSV Gütersloh besiegte TSG Hoffenheim ab. Es war nach zehn Niederlagen in Folge der erste Punktgewinn seit fast einem halben Jahr: Damals war dem VfL-Team ausgerechnet im Hinspiel gegen den FSV Gütersloh ein 1:1 gelungen. Den einzigen Sieg in dieser Saison schaffte der VfL Wolfsburg II am 3. September 2023 mit dem 2:1 in München. Nur fünf Punkte und ein Torverhältnis von 6:32 bedeuten nach 15 Spielen eine Zwischenbilanz, mit der der Abstieg kaum noch zu verhindern sein dürfte – es sei denn, die Wolfsburginnen starten mit einem Sieg in der Tönnies-Arena und einem Erfolg im Nachholspiel am 20. März gegen den FC Carl Zeiss Jena ein Aufholjagd-Wunder.

Konsequent hat Trainer Daniel Kraus weitgehend darauf verzichtet, das U20-Team nachhaltig mit Spielerinnen aus dem Bundesligakader zu verstärken. Punktuelle Ausnahmen bilden die oben noch nicht eingesetzten Torhüterin Anneke Borbe (23) sowie den Verteidigerinnen Camilla Klüver (20) und Sara Agrez (23). Die im Winter zum 1. FC Köln transferierte slowenische Nationalspielerinnen half zweimal unten aus, so auch im Hinspiel gegen den FSV Gütersloh. Fest zum Kader der „Zweiten“ gehört U19-Nationalspiele-

### DER KADER DES VfL WOLFSBURG II IN DER SAISON 2023/24:

*Tor:* Nelly Smolarczyk, Sina Reimann/  
*Abwehr:* Yasu Wöhrn, Antonia Haase, Amelie König, Maria Jonietz, Anastasia Harting, Karla Brinkmann, Jana Theijs / *Mittelfeld:* Ahlem Ammar, Lisa Beyer, Sara Schaller, Franziska Libske, Tessa Blumenberg, Lilly Damm, Luisa Scheidel, Lotta Drews, Denise Eder / *Angriff:* Aleksandra Sergeev, Tarah Burmann, Sury Lamontana, Rauan Mohamed, Mira Arouna, Maila Herzig, Ebony Madrid / *Trainerteam:* Cheftrainer Daniel Kraus, Assistententrainer Philipp Schumann, Teammanagerin Annika Jerke, TW-Tyrainer Torben Busack, Physiotherapeutin Alicia Ryschka //

rin Karla Brinkmann die im Februar immerhin schon einmal für zwölf Minuten Bundesligaluft schnuppern durfte.

Über riesige Bundesligaerfahrung verfügt der Coach. Daniel Kraus (39) stand bei seinen Stationen FF USV Jena, SGS Essen und SC Freiburg insgesamt 235 Mal als Cheftrainer bei Erstligaspielen an der Seitenlinie. Die Liste der von ihm trainierten Nationalspielerinnen umfasst klangvolle Namen wie Lea Schüller, Linda Dallmann, Lena Oberdorf, Marina Hegering, Klara Bühl und Merle Frohms. Zum 1. Juli 2022 wechselte er zum VfL Wolfsburg, wo er nicht nur für die U20, sondern als Sportlicher Leiter für den gesamten Nachwuchsbereich verantwortlich ist. Dass er nach Platz zehn in seiner ersten Saison nun um den Klassenerhalt in der 2. Liga fürchten muss, damit hat aber wohl auch er nicht gerechnet. ■



# #ihrneueszuhausgefühl

Das Persönliche ganz *besonders*.  
 Das Besondere ganz *persönlich*.

Parkhotel Gütersloh  
 Kirchstr. 27  
 33330 Gütersloh

T +49 5241 877 - 0  
 F +49 5241 877 - 400  
 reservierung@parkhotel-gt.de  
 www.parkhotel-gt.de



#ihrneueszuhausgefühl





# 3 FRAGEN AN LEANDRA KAMMERMANN

## 1 | Hast du noch Münzgeld in deinem Portemonnaie?

Tatsächlich habe ich immer nur zwei oder drei Euro in meinem Portemonnaie – das aber auch nur für den Fall, dass ich mit dem Auto, das ich mir derzeit mit meiner Schwester teile, mal irgendwo parken muss. Ansonsten zahle ich alles mit Karte, was die Sache im wahrsten Sinn des Wortes erleichtert ...

## 2 | Sagt dir der Begriff „Schuldenbremse“ etwas?

Ich musste überlegen, aber ich konnte mich an den Sowi-Unterricht am Gymnasium in meinem Heimatort Wadersloh erinnern. Demnach ist der Staat verpflichtet, seine Neuverschuldung zu begrenzen und sich zu bemühen, die Verschuldung insgesamt abzubauen. Genauer kann ich es jetzt aus dem Kopf nicht erklären. Früher habe ich mich mehr für Politik interessiert, aber seit Beginn meines Medizinstudiums in Bielefeld fehlt mir etwas die Kapazität, alles zu verfolgen.

## 3 | Könntest du dir vorstellen, dich vegan zu ernähren?

Ich ernähre mich seit einigen Jahren vegetarisch. Damit komme ich gut klar und bin zufrieden. Begonnen habe ich damit, dass ich in der Fastenzeit auch auf Fleisch verzichtet habe, und das habe ich dann beibehalten, ohne dass es Auswirkungen auf die sportliche Leistungsfähigkeit hatte. Das Tierwohl liegt mir am Herzen und ist auch ein Faktor für meine Entscheidung gewesen.



## CONEC HYBRID STECKVERBINDER



### FINDEN STATT SUCHEN

- Die Perle unter den Hybrid Steckverbinder Systemen

[www.conec.com/de](http://www.conec.com/de)

Vielfältig, flexibel und leistungsstark - das sind die Verbindungslösungen von CONEC. Wir kommen überall dort ins Spiel, wo hochwertige Steckverbinder gefragt sind. Unsere Ambitionen für beste Verbindungslösungen teilen wir mit unseren Kunden jeder Größenordnung und auf der ganzen Welt - dazu zählen sowohl kleine und mittelständische Unternehmen als auch große bekannte Konzerne. Wir fertigen für Kunden aus der Automatisierungstechnik, Industrieelektronik, Luftfahrtindustrie, Telekommunikations- und Energietechnik der Agrarwirtschaft sowie dem Maschinenbau.

Maschinenbauingenieure suchen z.B. Steckverbinder-Lösungen, bei denen Stromversorgung und Datenkommunikation in einer einzigen Verbindung miteinander kombiniert werden. Das modulare Hybrid Steckverbinder System von CONEC erfüllt diese Anforderung.

Wir wünschen dem FSV Gütersloh und seinen Fans eine tolle Saison, und drücken die Daumen, dass alle Saisonziele in Erfüllung gehen!



Du möchtest Deine Ziele zukünftig im Team CONEC erreichen?  
Bewirb Dich jetzt! [Jobs.conec.de](http://Jobs.conec.de)



**strengede**

IHR PARTNER FÜR  
INDUSTRIE & HANDWERK

VERPACKEN



REINIGEN



HEBEN & ZURREN



ARBEITSSCHUTZ



**VOLLTREFFER!**  
**20.000 Artikel!**

Nutzen Sie die Vielfalt aus unseren **4** Bereichen **Verpacken**, **Reinigen**, **Heben & Zurren** und **Arbeitsschutz**. Bei uns im Strenge-Shop finden Sie vom **Abroller** bis zum **Zurrgurt** alles, was die Industrie für ihren C-Artikelbedarf benötigt.

**Über 20.000 Artikel im Shop: [www.strenge.de](http://www.strenge.de)**

Strenge GmbH & Co. KG | Nordhorner Str. 35-45 | 33335 Gütersloh  
info@strenge.de | Tel: (0 52 41) 74 02-0 | FAX: (0 52 41) 74 02-190

**UNSER KADER  
SAISON 2023/24**

1 TOR SARAH ROLLE	39 TOR LEAH BLOME	2 ABWEHR LEANDRA KAMMERMANN	7 ABWEHR MELANIE SCHÜSTER	14 ABWEHR HEDDA WAHLE	15 ABWEHR LEA BULTMANN	18 ABWEHR JOSEFINE NEß
23 ABWEHR MAREN TELLENBRÖKER	24 ABWEHR LILLY STOJAN	28 ABWEHR OLIVIA ZITZER	29 ABWEHR NELE SCHMIDT	4 MITTELFELD AURELIE JESSICA HEISINGER	5 MITTELFELD JOHANNA BURHOLZ	6 MITTELFELD MERLE HOKAMP
8 MITTELFELD LAURA NÜNNING	13 MITTELFELD DEMI PAGEL	<p><b>UNSER KADER SAISON 2023/24</b></p>		19 MITTELFELD RONJA LEUBNER	21 MITTELFELD PAULA REIMANN	
25 MITTELFELD LINDA PREUB	27 MITTELFELD EMILIA DEPPE			31 MITTELFELD FINJA KAPPEMEIER	33 MITTELFELD CISEL AKGÜL	
9 ANGRIFF CELINA BAUM	10 ANGRIFF FINNJA SCHRIEK	11 ANGRIFF JACQUELINE BAUMGÄRTEL	12 ANGRIFF KATHARINA RÄDEKER	16 ANGRIFF LENA STROTHMANN	17 ANGRIFF SHPRESA ARADINI	20 ANGRIFF HANNA HAMDİ
22 ANGRIFF MARIE SCHRÖDER	CHEF-TRAINERIN BRITTA HAINKE	TRAINER SAMMY MESSALKHI	TORWART-TRAINER MELVIN WULFF	TORWART-TRAINER MICHAEL WEISE	ATHLETIK-TRAINERIN CLAUDIA KRAMER	BETREUER MARCELL ROSA
GESCHAFTSFÜHRER MICHAEL HORSTKÖTTER	SPORTLICHER LEITER MARKUS GRASKAMP	1. VORSITZENDER SEBASTIAN KMOCH	LEITER MARKETING TOBIAS NEUMANN	STRATEG. BERATER CHRIS PUNNAK-KATTU DANIEL	MANNSCHAFTSARZT DR. MARCO MIERSBACH	SUPPORT Unsere Fans



**HAUPTPARTNER**

**AUSRÜSTER**

**TRIKOTPARTNER RÜCKEN**

**TRIKOTPARTNER ÄRMEL**

**PLATIN PARTNER**

**GOLD PARTNER**



**UNSERE PARTNER UND SPONSOREN**

**SILBER PARTNER**

**BRONZE PARTNER**

**PARTNER**

**DER FSV GÜTERSLOH 2009 BEDANKT SICH BEI ALLEN PARTNERN UND SPONSOREN FÜR DIE UNTERSTÜTZUNG!**





ENGAGIERT SEIT 1984 UND SEIT 2009 FSV-GESCHÄFTSFÜHRER: MICHAEL HORSTKÖTTER

## „Mister Frauenfußball“ feiert doppeltes Jubiläum

Anlässlich seiner beiden Jubiläen „40 Jahre Engagement im Frauenfußball“ und „15 Jahre Geschäftsführer beim FSV Gütersloh“ hatten wir Michael Horstkötter bereits in der letzten Ausgabe des Kabinengeflüsters gebeten, sein „Allstar-Team“ aus der FSV-Zeit zusammenzustellen.

In dieser Ausgabe präsentiert er uns nun im zweiten Teil sein „FSV-Jubiläumsaufgebot“:



## MEIN FSV-JUBILÄUMSAUFGEBOT

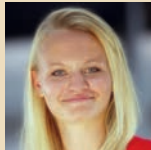
### TOR



#### ANJA BERGER:

Sie hat hier von 2009 bis 2013 in der 2. Liga und der Bundesliga gute Leistungen gebracht und gute Laune verbreitet.

### ABWEHR



#### NINA CLAASSEN:

Ein aus Marienfeld stammendes Eigengewächs, das schon in der U17 herausragte. Mit ihrer Kopfballstärke und ihrem unkomplizierten Auftreten hat sie viele Sympathien gewonnen. Nach unserem Abstieg 2013 hat Nina noch zwei Jahre für Bayer Leverkusen in der Bundesliga gespielt.

Fortsetzung auf Seite 22

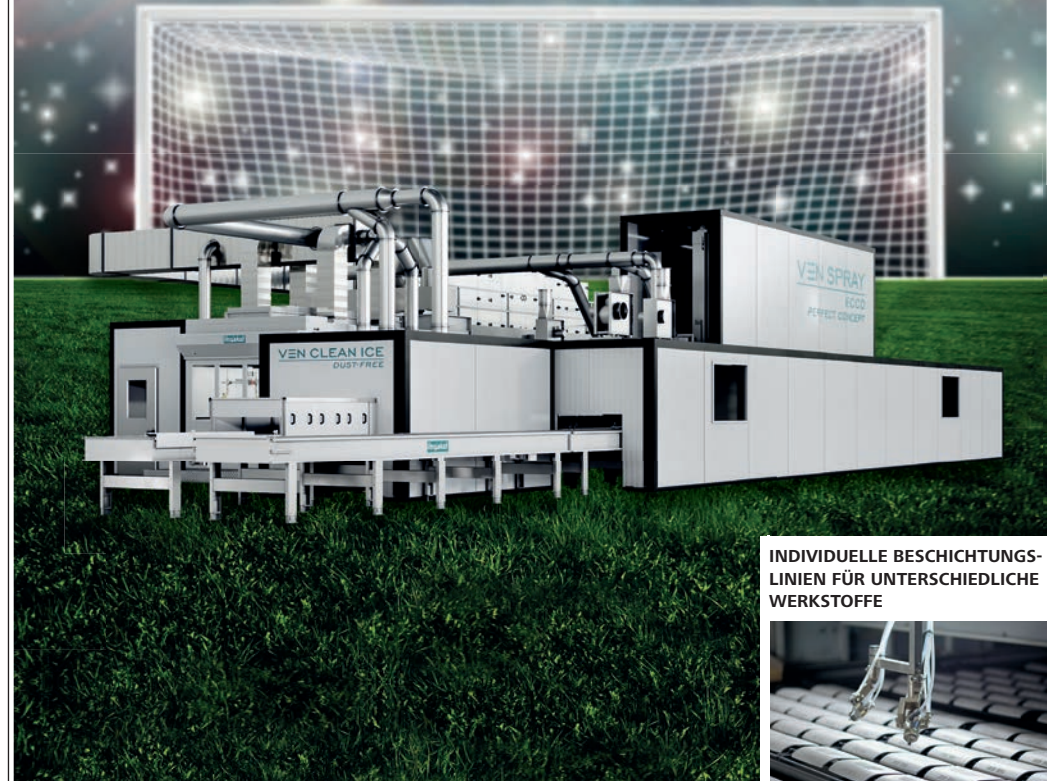
# IMMER AM BALL

IG Metall Gütersloh-Oelde  
guetersloh-oelde@igmetall.de



# TREFFSICHER UND ZIELGENAU

zu perfekten Oberflächen!



INDIVIDUELLE BESCHICHTUNGSLINIEN FÜR UNTERSCHIEDLICHE WERKSTOFFE



Venjakob Maschinenbau – über 50 Jahre Innovationskraft in der Oberflächentechnik made in Germany  
Oberflächenvorbehandlung | Beschichtung | Trocknungstechnik | Automation | Abluftreinigung

**Venjakob**  
www.venjakob.de





Fortsetzung von Seite 20

## ABWEHR



### LISA GEBHARD:

Die US-Amerikanerin war von den diversen aus dem Ausland verpflichteten Spielerinnen diejenige, bei der das Gesamtpaket von Leistung und Integration am besten passte.



### ANNA HÖFKER:

Sie war erst in der U17 und dann, nach fünf unterklassigen Jahren in Hauenhorst, in der Saison 2022/2023 sofort auch im Frauen-Zweitligateam eine absolute Leistungsträgerin. Sehr schade, dass sie uns aus beruflichen Gründen in Richtung Berlin verlassen hat.



### CHARLOTTE BLÜMEL:

Bevor sie 2020 in die USA ging, war „Lotti“ fünf Jahre lang mit ihrer Physis und ihrer spielerischen Klasse in jeder Hinsicht ein Kopf in der U17 und bei den Zweitligafrauen.

## MITTELFELD



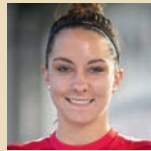
### KIRSTEN HAPPE:

Ein Urgestein aus alten FCG-Zeiten, das sich beim FSV über ihre Kapitänrolle in der „Zweiten“ hinaus vielfältig engagierte. Unter anderem war „Kika“ unsere erste Stadionsprecherin in der Tönnies-Arena.



### SILVIA KLÖPPER:

Auch mit ihr verbindet mich schon eine gemeinsame Zeit beim FC Gütersloh, und den FSV hat sie ebenfalls tatkräftig unterstützt. Ein Highlight als Spielerin war 2015 der Aufstieg mit der damaligen „Dritten“ in die Bezirksliga und die Tatsache, dass sie zusammen mit ihrer Tochter Lara in einem Team spielen konnte.



### LIA WILLE:

Mich hat beeindruckt, wie sie 2018 den Wechsel aus der Bezirksliga in unser Zweitligateam geschafft hat und dort in drei Jahren auf 40 Einsätze kam. Mit mehr Selbstbewusst-

Fortsetzung auf Seite 24

**FEUER UND  
FLAMME  
FÜR DEN  
FSV!**

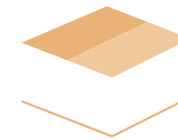
**Allen Mannschaften viel Erfolg  
an diesem Spieltag!**



**ZAHARA  
DESIGN**

[www.zahara-design.de](http://www.zahara-design.de)

**SPITZENTECHNOLOGIE  
AUS DER  
REGION...**



**Wellkistenwerk  
GROSS**  
Schnell. Passend. Verpackt.

... KOMMT GUT AN IN UNSERER

**VERPACKUNG!**



Wellkistenwerk Gross GmbH & Co. KG  
Bockhorster Landweg 31 · 33775 Versmold · Fon 05423 9506-0 · Fax 05423 9506-22  
info@wellkistenwerk.de · [www.wellkistenwerk.de](http://www.wellkistenwerk.de)





Fortsetzung von Seite 22

sein hätte Lia sogar noch viel mehr aus ihrer ungemeinen Schnelligkeit und ihrer Schusskraft machen können. Andererseits war sie mir als zurückhaltender und bescheidener Mensch sehr sympatisch.

## ANGRIFF



### BIRGITTA SCHMÜCKER:

Eine echte Legende. Von 2006 bis 2021 spielte sie für die „Erste“ – mal hinten, aber meist vorne.

Mehr als 300 Spiele kamen dabei zusammen. In der Bundesligasaison 2012/2013 bestritt sie sämtliche 22 Partien. Und nach einem Jahr Pause stellte sich „Biggi“, ein bodenständiger Typ ohne Allüren, seit 2022 wieder für das Regionalligateam zur Verfügung.



### LAURA LIEDMEIER:

Ein Rohdiamant, vielleicht sogar noch talentierter als ihre ältere Schwester Merle. Leider

kam sie bei uns in zwei Jahren 2. Liga von 2013 bis 2015 nicht wie erhofft zum Zuge, und wechselte zu Arminia Bielefeld. Aber ich mochte ihre herzerfrischende Art.



### NINA EHEGÖTZ:

Keine pustet im gegnerischen Strafraum die Bocken so auf wie sie. Nina steht in gewisser Weise für

die bärenstarke U17-Generation, die 2014 das DM-Finale erreichte und trotz ihres 1:0-Führungstreffers an Bayern München scheiterte. Nach zwei Jahren 2. Liga war sie 2015 für uns nicht mehr zu halten und setzte ihrer Karriere bei den Bundesligisten Köln, Leverkusen und Potsdam fort. ■

## Statistik der Saison 2023/2024

	Ein-sätze	Start-elf	Spiel-minuten	Tore	Gelb	Rot
Maren Tellenbröker	16	16	1.440	4	1	0
Emilia Deppe	16	16	1.368	0	4	0
Sarah Rolle	15	15	1.339	0	0	0
Nele Schmidt	16	15	1.335	0	5	0
Shpresa Aradini	16	16	1.289	6	0	0
Celina Baum	14	13	1.145	0	5	0
Marie Schröder	15	13	1.138	3	1	0
Hedda Wahle	14	12	1.010	4	0	0
Ronja Leubner	13	11	942	2	0	0
Merle Hokamp	10	10	847	2	0	0
Lena Strothmann	12	9	684	2	1	0
Finja Kappmeier	14	6	681	0	1	0
Lilly Stojan	15	5	482	1	2	0
Jacqueline Baumgärtel	13	5	412	0	0	0
Lea Bultmann	14	2	366	1	1	0
Paula Reimann	4	4	347	1	1	0
Demi Pagel	7	1	215	1	0	0
Linda Preuß	3	2	212	0	0	0
Hanna Hamdi	8	1	184	2	0	0
Cisel Akgül	5	1	125	0	0	0
Leah Blome	2	1	101	0	0	0
Leandra Kammermann	2	1	71	0	0	0
Melanie Schuster	2	0	48	0	0	0
Katharina Rädiker	2	0	47	0	0	0
Finnja Schriek	1	0	4	0	0	0
Olivia Zitzer	1	0	4	0	0	0
Jessica Heisinger	0	0	0	0	0	0
Johanna Burholz	0	0	0	0	0	0
Laura Nünning	0	0	0	0	0	0
Josefine Neß	0	0	0	0	0	0

Stand: 11. März 2024

**Seit über 20 Jahren  
Ihr Partner für  
Wohnungs- und  
Industriebedachungen.**

**Vielen Dank für  
Ihr Vertrauen!**

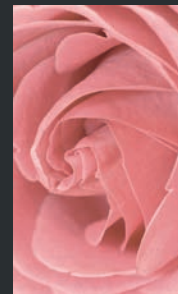
**▲ BROCKHAUS  
Bedachungen GmbH**

Auf'm Kampe 35  
33334 Gütersloh  
Telefon: 0 52 41 99 41 58  
info@brockhaus-bedachungen.de  
www.brockhaus-bedachungen.de

**Unsere Leistungen für Sie:**

- Flachdachabdichtungen
- Steildacheindeckungen
- Dachsanierungen
- Klempnerarbeiten
- Holzbauarbeiten
- Gründächer
- Bauwerksabdichtungen
- Asbestsanierungen
- Fassadenverkleidungen
- Dachterrassen
- Balkonsanierungen
- Dachwohnraumfenster
- Lichtkuppeln und Lichtbänder
- Wartung und Inspektion

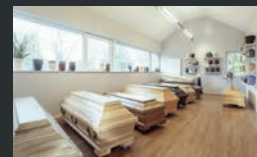
Extraservice für unsere Kunden:  
24-Std.-Reparaturnotdienst



Bestattungen  
**Lohmann**  
www.Bestattungen-Lohmann.de

Friedhofstraße 33 - 33330 Gütersloh - Tel. 05241/38202  
info@bestattungen-lohmann.de

- Kostenlose Beratung zur Bestattungsvorsorge
- Organisation von Erd-, Feuer-, See- und Naturbestattungen
- Raum für Trauerfeiern, eigene Abschiedsräume
- Digitaler Nachlassdienst und Formalitätenportal







FRAUEN-REGIONALLIGA WEST | 17. SPIELTAG

## Das Perspektivteam des FSV

DATUM	ZEIT	HEIM	GAST
So, 17.03.2024	13:00 Uhr	SV 1913 Walbeck	– FSV Gütersloh 2009 II

DIE TABELLE VOR DEM 17. SPIELTAG   STAND: 11. MÄRZ		SP	S	U	N	TORE	DIF	PKT
1.	● VfL Bochum 1848	15	14	1	0	64:6	+58	43
2.	● Bayer 04 Leverkusen	15	8	6	1	27:10	+17	30
3.	● SC Fortuna Köln	14	8	3	3	33:16	+17	27
4.	● VFR SW Warbeyen 1945	14	7	4	3	28:15	+13	25
5.	● DSC Arminia Bielefeld	14	7	2	5	26:21	+5	23
6.	● 1. FC Köln U20	14	7	2	5	27:32	-5	23
7.	● 1. FFC Recklinghausen	15	5	5	5	20:21	-1	20
8.	● SGS Essen U20	15	5	4	6	19:24	-5	19
9.	● SSV Rhade	15	4	3	8	25:32	-7	15
10.	▲ FSV Gütersloh 2009 II	15	4	3	8	17:32	-15	15
11.	▼ TSV Alemannia Aachen	14	4	2	8	19:30	-11	14
12.	● Vorwärts Spoho Köln	15	1	3	11	17:45	-28	6
13.	● SV 1913 Walbeck	15	1	2	12	8:46	-38	5
14.	● Sportfreunde Siegen (zurückgezogen)	0	0	0	0	0:0	0	0

Die Plätze 12 und 13 steigen in die Westfalenliga ab. Die Sportfreunde Siegen haben zurückgezogen und stehen bereits als erster Absteiger fest.

SP = Spiele // S = Siege // U = Unentschieden // N = Niederlagen // DIF = Tordifferenz // PKT = Punkte.

# SCHMELTER MEDIEN

Grafik · Druck · Ideenwerkstatt

Ihr regional starker **PARTNER** für:

Sonderfarben (HKS/Pantone), Broschüren, Mailings und individuelle Projekte in kleinen bis mittleren Auflagen - auch mit kurzfristigen Produktionszeiten!

Auch unter **DRUCK** setzen wir auf **QUALITÄT!**

Seit über 40 Jahren setzen unsere Auftraggeber aus Industrie, Handwerk und der Dienstleistung auf unsere Flexibilität und individuellen Lösungen.

**Schmelter Medien KG**

Österwieher Str. 109 · 33415 Verl

Telefon: 05246 · 934721

info@schmelter-medien.de

[www.schmelter-medien.de](http://www.schmelter-medien.de)





**FSV II – VFL BOCHUM 1:3**  
**FSV II – SSV RHADE 2:2**

## „Wir haben jetzt viele Endspiele vor uns“

Gegen den Spitzenreiter aus Bochum hatte der FSV auf Bonuspunkte gehofft, aber keine Zähler eingeplant. Gegen den Tabellennachbarn aus Rhade standen dagegen ganz klar drei „Big Points“ auf der Wunschliste von Noah Henneböhle. Nach dem 2:2 stellte der Trainer enttäuscht fest: „Für uns ist das zu wenig.“ Dabei hatte er nicht die Verteilung von Spielanteilen und Chancen im Blick – die wiesen das 2:2 nämlich als durchaus gerechtes Ergebnis aus. Henneböhle fällt sein Urteil mit Blick auf das Potenzial des Perspektivteams und auf die prekäre Tabellsituation. „Wir haben jetzt viele Endspiele vor uns“, richtete der Coach direkt nach dem Abpfiff mahnende Worte an seine Spielerinnen. Die kritisierte er vor allem für die mangelnde Laufleistung in der ersten Halbzeit und für zehn konzentrationschwache Minuten im zweiten Durchgang.

In die Pause ging unser Perspektivteam, für das Marlene Menzel (6.) und Julia Gärtner (44.) Chancen zur Führung ungenutzt ließen, mit einem 0:1-Rückstand. Rhades Kathrin van Kampen war in der 45. Minute nach einer Ecke per Kopf zur Stelle. Henneböhle („Es hätte auch viele andere treffen können“) reagierte mit einem Doppelwechsel zur Pause. Tatsächlich war fortan mehr Schwung und Leidenschaft im Gütersloher Spiel und Chiara Löffler traf in der 59. Minute zum 1:1. Wie schon des öfteren erlaubte sich der FSV nun allerdings eine Gedankenpause und geriet durch einen Treffer von Vanessa Emming (67.) erneut in Rückstand. Es spricht für die Moral der Gütersloherinnen, dass sie nun „All In“ gingen und mit einer gewissen Wucht auf den erneuten Ausgleich



Mit der „Zweiten“ vor entscheidenden Begegnungen: Lena Lückel.

drängten. Die Belohnung gab es rasch. Nach einem Eckstoß von Julia Gärtner stemmte sich Lena Lückel in das Kopfballduell und erzwang damit ein Gewusel im Rhadener Strafraum. Tina Rother drückte den Ball letztendlich zum 2:2 über die Linie. Kleiner positiver Aspekt aus Sicht des FSV: Nach drei Monaten ohne Spiel und krankheitsbedingt mit nur ganz geringer Trainingszeit kam Cisel Akgül in der Schlussphase endlich mal wieder zu einem Einsatz. ■

**FSV Gütersloh II:** Sauer – T. Rother, Lückel, Zitzer, Büttner – Burholz (46. Löffler), Ludwig (62. Schmidt), Schmücker (46. Nünning) – Reinkensmeier, Menzel (78. Schäfermeier), Gärtner (85. Akgül). Im Aufgebot: Jedral, Nitsch, Seggelmann (Tw).

# WÄHLE D IN TEAM

**PREMIUM**

[www.jako.de](http://www.jako.de)

**STRIKER 2.0**



## BRÖSKAMP

TOURISTIK INTERNATIONAL

**Urlaubs- und Erlebnisreisen**  
**Fluss-Kreuzfahrten**  
**Rund- und Studienreisen**  
**Geführte Radwander-Touren**  
**Städtetouren • Kurz- und Clubreisen**  
**Musicals und Events**



**Bus-Charter für 17 bis 82 Personen**  
**für Clubs und Vereine**

**Bitte fordern Sie unseren**  
**aktuellen Reisekatalog an!**

**Berliner Ring 53 • 33428 Harsewinkel**  
**Telefon (0 52 47) 92 31-0 • Fax (0 52 47) 92 31-31**  
**E-Mail: [info@broeskamp-online.de](mailto:info@broeskamp-online.de)**  
**[www.broeskamp-busreisen.de](http://www.broeskamp-busreisen.de)**

**Partner des**  
**FSV Gütersloh**  
**2009 e. V.**





B-JUNIORINNEN-BUNDESLIGA WEST/SÜDWEST | 14. SPIELTAG

## Die U17-Juniorinnen des FSV

DATUM	ZEIT	HEIM	GAST
Sa, 16.03.2024	14:00 Uhr	Bayer 04 Leverkusen U17	FSV Gütersloh 2009 U17

TABELLE VOR DEM 14. SPIELTAG   STAND: 12. MÄRZ			SP	S	U	N	TORE	DIF	PKT
1.	▲	Bayer 04 Leverkusen U17	13	9	2	2	39:7	+32	29
2.	▲	Borussia Mönchengladbach U17	13	8	3	2	44:14	+30	27
3.	▼	SGS Essen U17	13	8	3	2	34:9	+25	27
4.	▼	1. FC Köln U17	13	8	2	3	45:14	+31	26
5.	▼	<b>FSV Gütersloh 2009 U17</b>	<b>13</b>	<b>7</b>	<b>5</b>	<b>1</b>	<b>39:9</b>	<b>+30</b>	<b>26</b>
6.	●	1. FSV Mainz 05 U17	13	6	1	6	42:31	+11	19
7.	●	DSC Arminia Bielefeld U17	13	4	2	7	24:44	-20	14
8.	●	SG 99 Andernach U17	13	3	0	10	16:34	-18	9
9.	●	1. FFC Kaiserslautern U17	13	2	1	10	10:56	-46	7
10.	●	TuS Issel U17	13	0	1	12	7:82	-75	1

**Wesseler**

Gemeinsam in die Zukunft starten!

Containertransporte Wesseler GmbH  
Auf dem Platen 1-3 in 49362 Melle  
[www.wesseler.de](http://www.wesseler.de) / Tel. 05422 - 94560





**ARM. BIELEFELD U17 – FSV U17 0:2**  
**1. FC KÖLN U17 – FSV U17 0:0**

## Guter Start in den zweiten Saisonteil

Der Titelkampf in der B-Juniorinnen-Bundesliga wird immer enger – und der FSV hat vor dem nun anstehenden Gastspiel beim drei Punkte voraus liegenden Spitzenreiter Bayer Leverkusen alle Möglichkeiten. Gebracht in diese gute Ausgangslage hat sich das Team von Trainer Christian Franz-Pohlmann durch einen erfolgreichen Start in den zweiten Saisonteil. Erst gab es durch zwei Treffer von Joyce Schüttelhöfer einen hochverdienten 2:0-Triumph bei Arminia Bielefeld, dann gab es ein 0:0 beim punktgleichen 1. FC Köln. Dabei lieferten sich „Eff-Zeh“ und FSV ein intensives Spiel. Auch nach Gelben Karten (3:3) stand es am Ende unentschieden. Bei den Gütersloherinnen kam nach überstandener Infekt mit Merle Hokamp eine Innenverteidigerin aus dem Frauen-Zweitligakader zum Einsatz.

Zusammen mit Nova Wicke und Emma Bendix wehrte die Dreierkette vor allem die Vorstöße der schnellen Luise Becker ab, die im Hinspiel (4:3 für den FSV) zweimal für Köln getroffen hatte. „Wir haben nicht viel zugelassen“, freute sich Christian Franz-Pohlmann über die engagierte Defensivleistung der gesamten Mannschaft. Janne Krumme musste in der ersten Halbzeit nur einmal ihre Klasse als U17-Nationalkeeperin beweisen. Im zweiten Durchgang traf kein Kölner Schuss mehr das Gütersloher Tor. Auf der Gegenseite fehlte bei Chancen von Antonia Schön, Madleen Franz und Lucy Wisniewski neben technischer Präzision auch das Quäntchen Glück. „Wir waren dem Lucky Punch deutlich näher als der Gegner“, urteilte Franz-Pohlmann und hatte dabei vor allem die Top-Möglichkeit von Joyce Schüttelhöfer (70.) im Blick. ■

**FSV Gütersloh U17:** Krumme – Hokamp, Wicke, Bendix – Wehmeyer – Herkenhoff, Schön, Franz, Naccarato – Schüttelhöfer, Wisniewski. Im Aufgebot: Theis, Golparvari, Marczak, Webbler, Wessler, Mentrup (Tw).

**FINALE: FSV U15 – GW BRAUWEILER 1:0**

## U15 ist westdeutscher Hallenmeister

Während draußen längst wieder der Spielbetrieb läuft, gelang der U15 des FSV Gütersloh die Krönung der Hallensaison. Beim zweitägigen WDFV-Turnier in Hennef gewann das von Fabian Franz gecoachte Team, das zuvor bereits bei den Kreis- und den Westfalenmeisterschaften triumphiert hatte, auch den westdeutschen Meistertitel. „Ein tolles, emotionales Wochenende“, schwärmte der Trainer vom beherzten Auftritt seiner Schützlinge. Im Finale besiegte unser Talentschuppen, bestückt mit Spielerinnen der jüngeren Jahrgänge 2009 und 2010 aus dem U16-Regionalligakader, den Mittelrhein-Vertreter

GW Brauweiler mit 1:0. Den entscheidenden Treffer erzielte Friederike Ladage in der zehnten Minute. Der Jubel war groß, als Kapitänin Laura Ludwig den Siegerpokal in Empfang nahm. „Man hat gemerkt, dass jede einzelne Spielerin den Sieg wollte, alle haben trotz vieler blauer Flecken alles aus sich rausgeholt.“ Fabian Franz feierte sein Team für Willensstärke, Disziplin und professionelles Verhalten. Zum Meisterteam gehörten Torfrau Jolie Trömpert sowie Laura Ludwig, Lina Winter, Lena Latton, Mona Daake, Friederike Ladage, Romy Reger, Merle Rohden, Theresa Peters, Yumnah Lohnherr, Johanna Rehpöhlner und Eileen Klose. ■

# IHR HOTEL UND RESTAURANT MITTEN IN GÜTERSLOH



# GÜTSEL

Echt **Heimat**Genuss erleben



**WIR  
FREUEN UNS  
AUF IHREN  
BESUCH!**

Neuenkirchener Str. 59  
33332 Gütersloh

HOTEL APPELBAUM:  
Telefon 05241 95510  
appelbaum@hotel-appelbaum.de

RESTAURANT GÜTSEL:  
Telefon 05241 955139  
info@restaurant-guetssel.de

**Montag bis Samstag ab 18.00 Uhr**  
Tischreservierung empfohlen.  
Sonntag Ruhetag

[WWW.HOTEL-APPELBAUM.DE](http://WWW.HOTEL-APPELBAUM.DE)





Westdeutscher Hallenmeister in der Saison 2023/24: Die U15-Juniorinnen des FSV Gütersloh

# NATÜRLICHE ERFRISCHUNG IM NEUEM LOOK.

GERMETA  
Gastro  
Edition



## ERSTKLASSIG SEIT 1927



WWW.DODT.DE

**SUPER BERATUNG**

**GRÖSSTE AUSWAHL**

**WIESEFLINKER SERVICE**

MYKITA  
BERLIN

BAKLEY

Cartier

CHANEL

GIORGIO ARMANI

MARKUS T

PRADA



DOCE GABBANA

PORSCHE DESIGN



**Doda**  
OPTIKEREI

Kolbeplatz 6  
33330 GÜTERSLOH  
Tel. 05241/92120

Paderborner Str.21  
33415 VERL  
Tel. 05246/3568

germeta\_meinequelle

**GERMETA**  
Meine Quelle seit 1679.





# Technologieführer sucht Talente: Ausbildung und Studium bei Beckhoff

Als Spezialist für PC-basierte Steuerungstechnik entwickelt Beckhoff Automation mit über 5.600 Mitarbeitern in 75 Ländern Automatisierungstechnologie für die Industrie, die Gebäudeautomation und die Show- und Bühnentechnik.

Elektroniker, Fachinformatiker oder lieber in Richtung Mechatronik/Automatisierung? Mit einer Ausbildung oder einem Studium bei Beckhoff schaffst du die Grundlage für deinen Traumjob. In unserer einzigartigen Unternehmenskultur kannst du dich so richtig wohlfühlen und gleichzeitig voll durchstarten. Hier trifft die persönliche, familiäre Atmosphäre eines inhabergeführten ostwestfälischen Unternehmens auf die wirtschaftliche Sicherheit und Dynamik eines Global Players.

## Schülerpraktikum:

Du hast dich schon immer gefragt, was ein Elektroniker macht, welche kaufmännischen Prozesse es in einem internationalen Industrieunternehmen gibt oder wie der Arbeitsalltag einer Ingenieurin aussieht? Bei Beckhoff kannst du in einem technischen oder kaufmännischen Praktikum herausfinden, welcher Beruf dir gefällt.



Praktikum und  
Berufsorientierung  
bei Beckhoff

## Acht Ausbildungs- berufe (m/w/d):

- Elektroniker für Automatisierungstechnik
- Elektroniker für Betriebstechnik
- Elektroniker für Geräte und Systeme
- Industrielektriker Fachrichtung Geräte und Systeme
- Mechatroniker
- Fachinformatiker für Anwendungsentwicklung
- Fachkraft für Lagerlogistik
- Industriekaufleute



Alles zur  
Ausbildung  
bei Beckhoff

## Fünf praxisintegrierte Studiengänge (m/w/d):

- Mechatronik/Automatisierung
- Wirtschaftsingenieurwesen
- Product-Service Engineering
- Digitale Technologien
- Digitale Logistik



Weitere Infos  
zu unseren  
Studiengängen